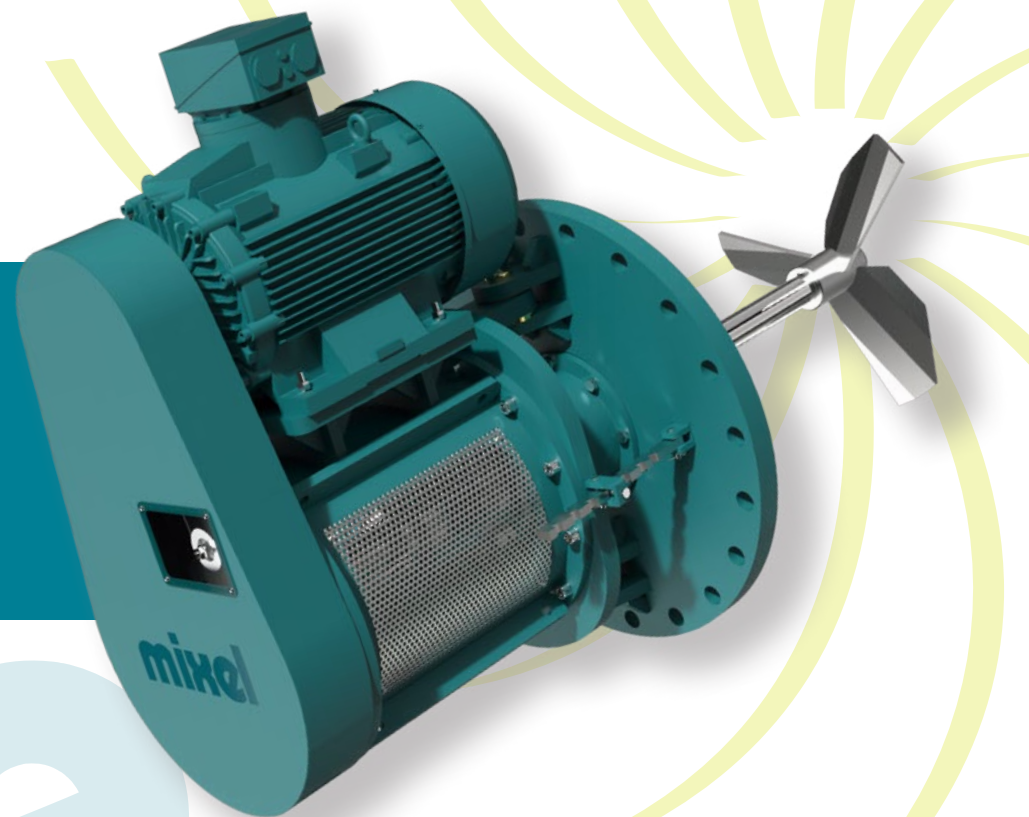


SIDEJET-S™

可摇头侧入式搅拌器
SWIVEL SIDE-ENTRY AGITATOR

- 满足多种搅拌需求
- 常用于大型原油储罐
- 左右摇头功能覆盖更大搅拌面积
- 选配自动摇头



► 应用特点

- 通过定期调整搅拌器倾角，可有效对罐内进行吹扫，避免固定流场所带来的死角、沉淀等不利于介质储存、混合的情况出现。

► 应用范围

- 皮带和齿轮传动
- 可摇头式

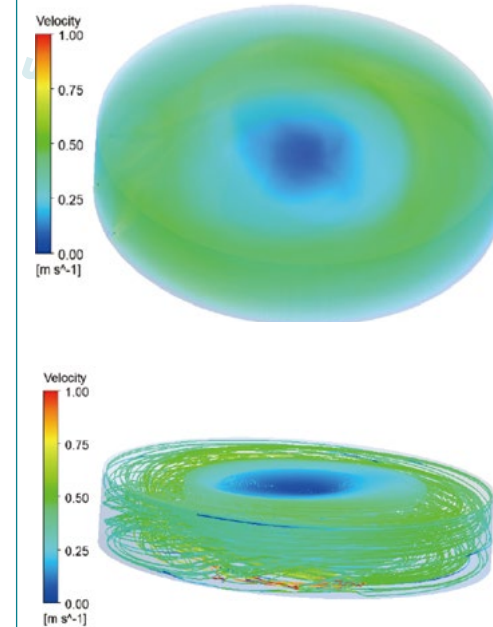
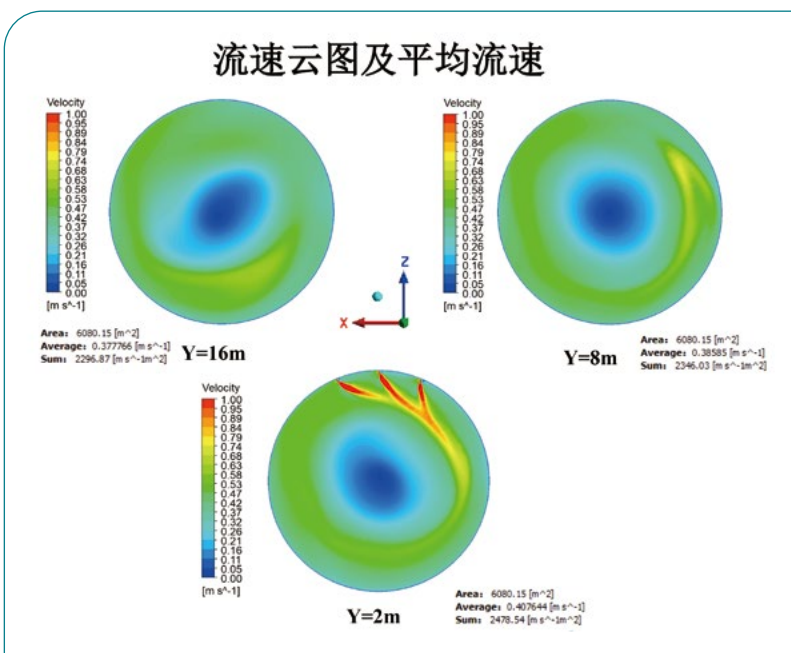
► 满釜维修

- 无需清罐、卸压即可更换、维修驱动装置及机械密封。

► 换向结构

- 换向单元：可实现搅拌器在 $\pm 30^\circ$ 内转向，满足储罐内流场转换及吹扫需求。
- 有效密封：多道密封设计可有效避免泄漏。

CFD流场模拟



储存
STORAGE

均质和固体悬浮
HOMOGENIZATION & SUSPENDING SOLIDS

混合
MIXING

保持恒温
TEMPERATURE HOLDING

应用领域：石油化工

